

Nástroje na tvorbu fontů

Prezentace ELP

Bc. Petr Kašpar, KAS265

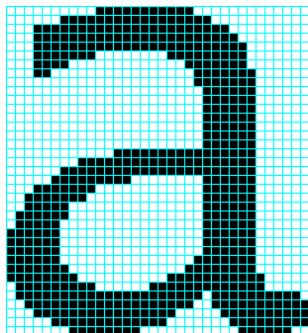
Vysoká škola báňská – Technická univerzita Ostrava

8. dubna 2009

- 1 Typy písem
- 2 Nástroje pro tvorbu
- 3 Online nástroje
- 4 Použití True Type fontů v \LaTeX u
- 5 Závěr

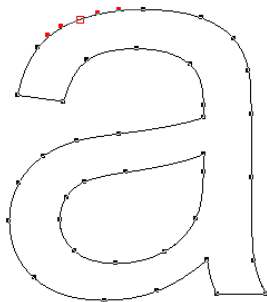
Rastrová písma

- ▶ Definována množstvím bodů
- ▶ Kdysi velmi oblíbená
- ▶ Vykreslují se na mřížce, která je definovaná v pixelech
- ▶ Nelze libovolně měnit velikost
- ▶ Přípony souborů FON, BDF, PCF



Vektorová písma

- ▶ Definována křivkami
- ▶ Nezávislé na rozlišení
- ▶ Velikost lze libovolně měnit bez ztráty kvality
- ▶ Několik formátů
 - ▶ Type 1 (Adobe)
 - ▶ TrueType (Apple a Microsoft)
 - ▶ OpenType (Adobe a Microsoft)
- ▶ Přípony souborů TTF, OTF, PFB

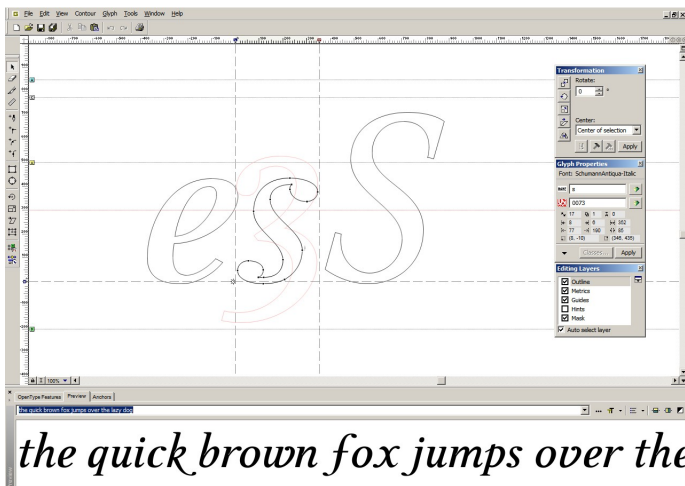


FontLab Studio

- ▶ Profesionální nástroj
- ▶ Podporuje většinu typů fontů
- ▶ Nadstandardní podpora kerningu – živý náhled, autogenerátor
- ▶ Import křivek z Illustratoru, Photoshopu, ...
- ▶ Podpora práce ve vrstvách, pokročilé transformace
- ▶ Testovací tiskové sestavy
- ▶ Platforma Microsoft Windows, Mac OS
- ▶ Cena 649\$

FontLab Studio

Uživatelské prostředí

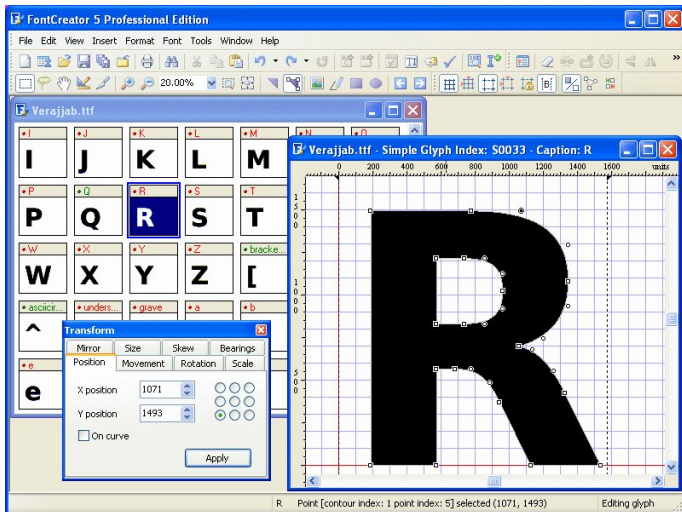


FontCreator

- ▶ Vytváření nových a modifikace již existujících TrueType a OpenType fontů
- ▶ Převod obrázků (loga, podpis) do křivek
- ▶ Základní podpora kerningu
- ▶ Základní formy pro jednotlivá písmena
- ▶ Transformační funkce pro znaky i celé fonty
- ▶ Oprava poškozených písem
- ▶ Nástroj pro správu a instalaci písem
- ▶ Platforma Microsoft Windows
- ▶ Cena 79\$

FontCreator

Uživatelské prostředí

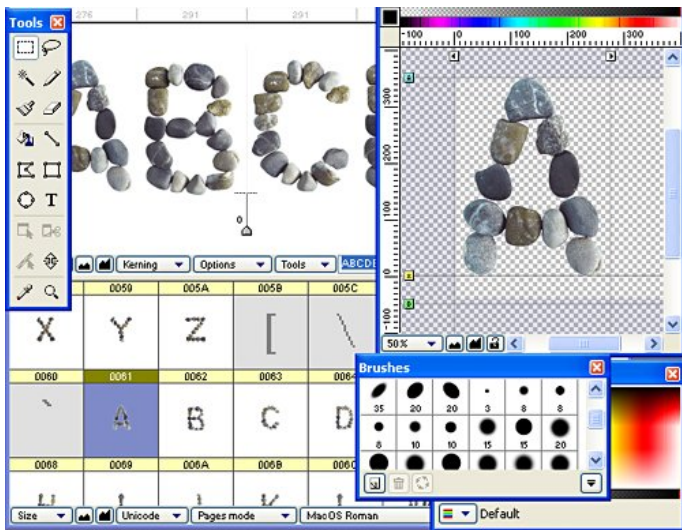


BitFonter

- ▶ Profesionální nástroj
- ▶ Vytváření bitmapových fontů
- ▶ Převod bitmapových fontů na vektorové a naopak
- ▶ Filtry pro práci s obrazem (šum, rozmazání, ...)
- ▶ Platforma Microsoft Windows, Mac OS
- ▶ Cena 499\$

BitFonter

Uživatelské prostředí



Ostatní nástroje a možnosti

- ▶ TransType Pro, CrossFont – konverze mezi jednotlivými typy písem
- ▶ X-Fonter – Font manager, správa fontů
- ▶ TypeTool – zjednodušená verze FontLab Studia
- ▶ AsianFont Studio – pro rozsáhlé japonské, čínské, korejské fonty
- ▶ FontFlasher – tvorba pixelových bitmapových fontů
- ▶ Scanahand – vytvoření fontu z vašeho rukopisu
- ▶ Tvorba ve vektorovém editoru (Illustrator, Corel) a následný import do FontLab Studia

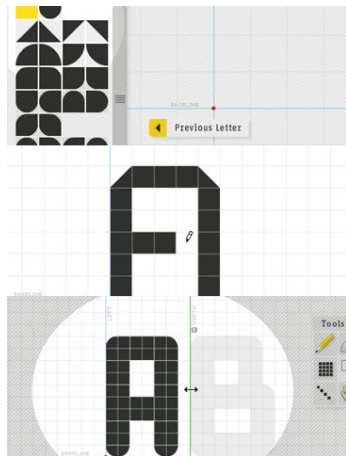
YourFonts

- ▶ Generátor vlastního písma
- ▶ www.YourFonts.com
- ▶ Postup tvorby:
 1. Vytištění šablony
 2. Ruční vyplnění
 3. Nascanování
 4. Upload na server
 5. Stažení písma
- ▶ Výstupem TrueType Font (*.ttf)
- ▶ Nepodporuje některé znaky s diakritikou (lze řešit)
- ▶ Prostor pro váš podpis
- ▶ Prozatím zdarma

YourFonts				
ADD A PERSONAL TOUCH TO YOUR COMPUTER				
A	B	C	D	E
A	B	C	D	E
K	L	M	N	O
K	L	M	N	O
U	V	W	X	Y
U	V	W	X	Y
a	b	c	d	e
a	b	c	d	e
k	l	m	n	o
k	l	m	n	o

FontStruct

- ▶ Modulární tvorba písma
- ▶ www.FontStruct.com
- ▶ Postup tvorby:
 1. Založení projektu
 2. Skládání ze základních tvarů (modulů)
 3. Zpracujeme všechny potřebné znaky
 4. Stažení písma
- ▶ Výstupem je TrueType Font
- ▶ Podpora české diakritiky
- ▶ Použití zdarma
- ▶ Vytvořené fonty pod Creative Commons licencí



Další online nástroje a zdroje

- ▶ Zjištění názvu fontu podle jeho tvaru – WhatTheFont!
 - ▶ www.myfonts.com/WhatTheFont/
- ▶ Hotové fonty ke stažení
 - ▶ www.ceskefonty.cz
 - ▶ www.dafont.com
 - ▶ www.abstractfonts.com
 - ▶ www.fawnt.com

Použití TTF fontů v L^AT_EXu

ttf2tfm - metrika T_EX fontu (výsledek do c:\localtexmf\fonts\tfm)

Příkazový řádek

```
ttf2tfm georgia.ttf -q -T T1-WGL4.enc georgia.tfm
```

Mapovací soubor (výsledek do c:\texmf\ttf2tfm\base)

Příkazový řádek

```
"georgia georgia.ttf Encoding=T1-WGL4.enc" >>  
ttfonts.map
```

Použití TTF fontů v L^AT_EXu

Definiční soubor fontu

```
c:\localtexmf\tex\latex\winfonts\t1georgia.fd
```

```
\ProvidesFile{t1georgia.fd}[Georgia Font]  
\DeclareFontFamily{T1}{georgia}{}  
\DeclareFontShape{T1}{georgia}{m}{n}{ <-> georgia}{}
```

Použití

Ukazka.tex

```
\documentclass{article}  
\usepackage[T1]{fontenc}  
\font\ttfgeorgia georgia at10pt  
\begin{document}  
{\ttfgeorgia Text napsaný georgiou!}  
\end{document}
```


Použité zdroje



Informace o fontech

<http://www.designtech.cz/>

<http://www.wikipedia.org/>



Nástroje firmy Fontlab Ltd.

<http://www.fontlab.com/>



True Type Fonts with LaTeX

<http://www.uni-greifswald.de/>



Make Your Own Handwriting Font With Your Fonts

<http://www.yourfonts.com/>

Závěr

Děkuji za pozornost